

کارآفرینی به عنوان استراتژی توسعه اقتصادی

**Brian Dabson, Rural Policy Research Institute**

**University of Wisconsin Extension**

**Center for Community & Economic**

**Development Web Training Session**

**March 14, 2008**

# جزئیات شرکت در برنامه

- لطفا گوشی تلفن خود را در حالت بی صدا قرار دهید!

611# to self mute

600# un-mute

- در صورت نیاز به حمایت های فنی؟

در مادیسون، ویسکانزین: ۶۰۸-۲۶۲-۳۳۹۹

خارج از مادیسون: ۸۰۰-۴۴۲-۴۶۱۴

- جهت اطلاع از مواد مورد نیاز برای قبل و بعد از ارائه، برنامه های پیش رو و آرشیو برنامه ها به وب سایت مراجعه کنید.

# ارائه دهنده برنامه امروز



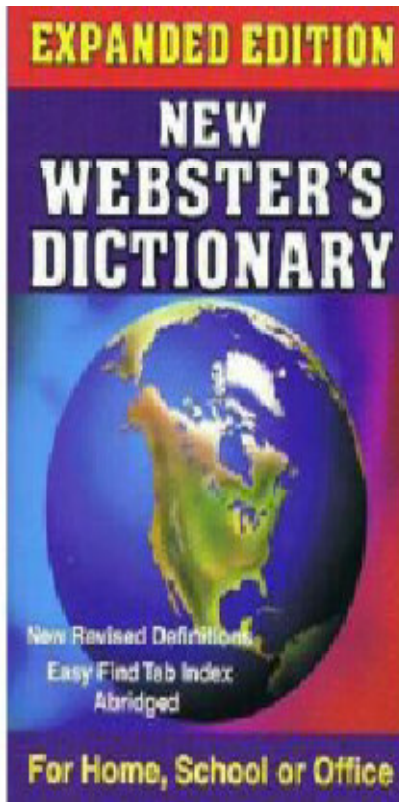
## • برایان دابسون

رئیس هیئت مدیره و مدیر عامل،  
نهاد تحقیقات سیاست گذاری های  
روستایی

• محقق هری. اس، دانشکده امور  
دولتی ترومن، دانشگاه میسوری  
دستیار مدیر، مرکز کار آفرینی  
روستایی RUPRI

# کارآفرین کیست؟

شخصی که کسب و کار خود را  
جهت کسب سود، با در نظر  
گرفتن ریسک آن، سازماندهی و  
مدیریت می کند.



# کارآفرین کیست؟

- کارآفرینان رویا گرا، نوآوری را توسعه می دهند، شغل ایجاد می کنند، و به اقتصاد های متزلزل تر ملی و جهانی کمک می کنند.

# کار آفرینی چیست؟

کار آفرینی

ابتکار، تخیل،

انعطاف پذیری، خلاقیت،

میل به تفکر مفهومی،

و ظرفیت پیش بینی تغییر به عنوان فرصت....

ویلیام بی گریو

# چند تعریف

- **کار آفرینان...** افرادی که بنگاه های اقتصادی را ایجاد و گسترش می دهند
- **کار آفرینی...** فرایندی که از طریق آن کار آفرینان بنگاه های اقتصادی را ایجاد و گسترش می دهند
- **توسعه کار آفرینی...** زیر ساختار سیاست های دولتی و خصوصی و فعالیت هایی که کار آفرینی را تقویت و حمایت می کند

# انواع مختلف کارآفرینان

- کارآفرینانی که به دنبال بقا هستند – اقدام به ایجاد بنگاه می کنند زیرا گزینه های کمی پیش رو دارند
- کارآفرینان زندگی محور – جهت رسیدن به اهداف شخصی خود اشتغالی را انتخاب می کنند
- کارآفرینان رشد – جهت ایجاد شغل و ثروت برای جامعه خودف کسب و کارشان را گسترش می دهند
- کارآفرینان مستمر – در طول زندگی کسب و کار های زیادی را راه اندازی خواهند کرد



# آمار و ارقام

- ۲۰ میلیون کسب و کار خرد (۰-۴ نفر کارگر) در امریکا (آسپن)
- کسب و کار های خرد نماینده بیش از ۸۶ درصد کل تعداد کسب و کار ها هستند (آسپن)
- ۹ درصد امریکایی ها کار آفرینانی هستند که دیگران را استخدام می کنند؛ ۶۰ درصد کسب و کار های جدید به دیگران پیشنهاد شغل می کنند (GEM)

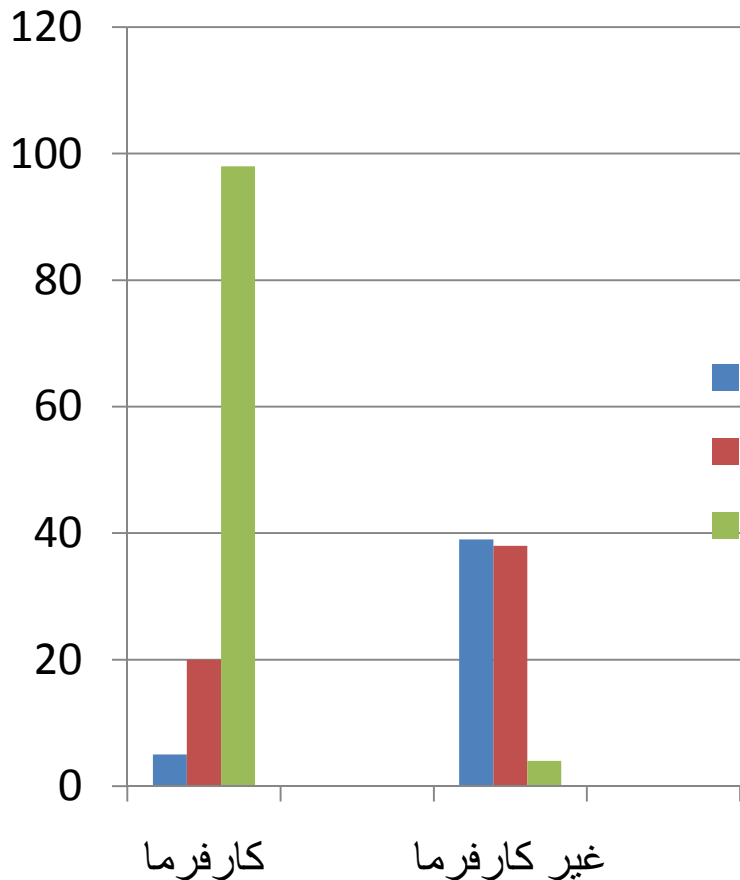
# اگرچه شرکت های کوچک و جوان تاثیر نسبتا کمی دارند...

Davis, Haltwinger & Jarmin (2005)

شرکت های غیر کارفرما تنها ۴ درصد از درآمد کل کسب و کارها را به خود اختصاص می دهند

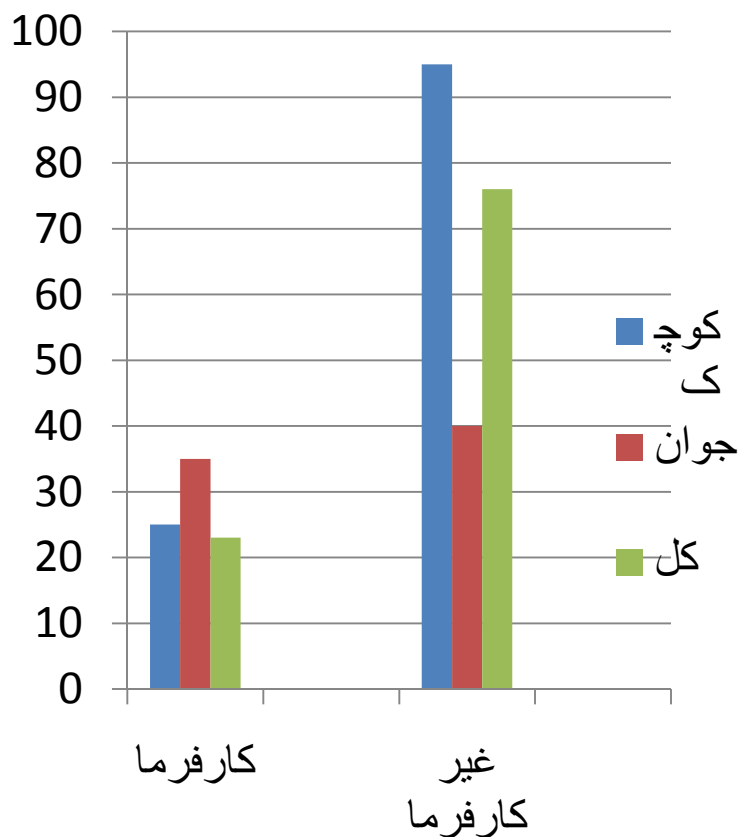
شرکت های کوچک ۵ درصد درآمد کسب و کار های کارفرمایان هستند

شرکت های جوان ۲۰% درآمد کسب و کار کارفرمایان را به خود اختصاص می دهند



## ... آنها در تعداد بزرگ هستند

Davis, Haltwinger & Jarmin (2005)



• از ۲۱ میلیون شرکت در امریکا، ۶۷ درصد آنها غیر کارفرما هستند

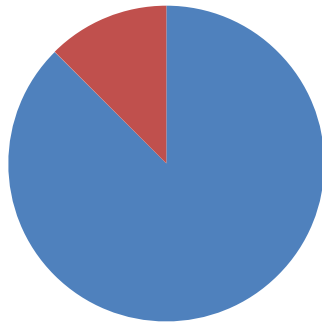
• ۱۶ میلیون شرکت کوچک (<\$90K); ۲۵ درصد از شرکت های کارفرما و ۹۵ درصد از شرکت های غیر کارفرما کوچک هستند

• ۸ میلیون شرکت جوان (<4 years); ۳۵ درصد شرکت کارفرما، ۴۰ درصد از شرکت های غیر کارفرما جوان هستند

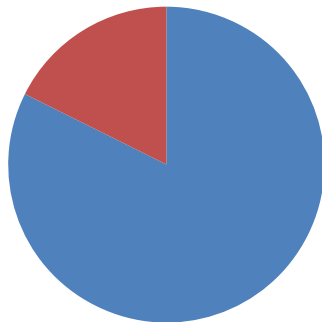
# ... و برای پویایی کسب و کارها ضروری هستند

Davis, Haltwinger & Jarmin (2005)

شرکت



درآمد



• ۵ درصد از شرکت های غیر

کارفرما (۱۰ درصد از درآمد

کسب و کارهای های غیر کارفرما )

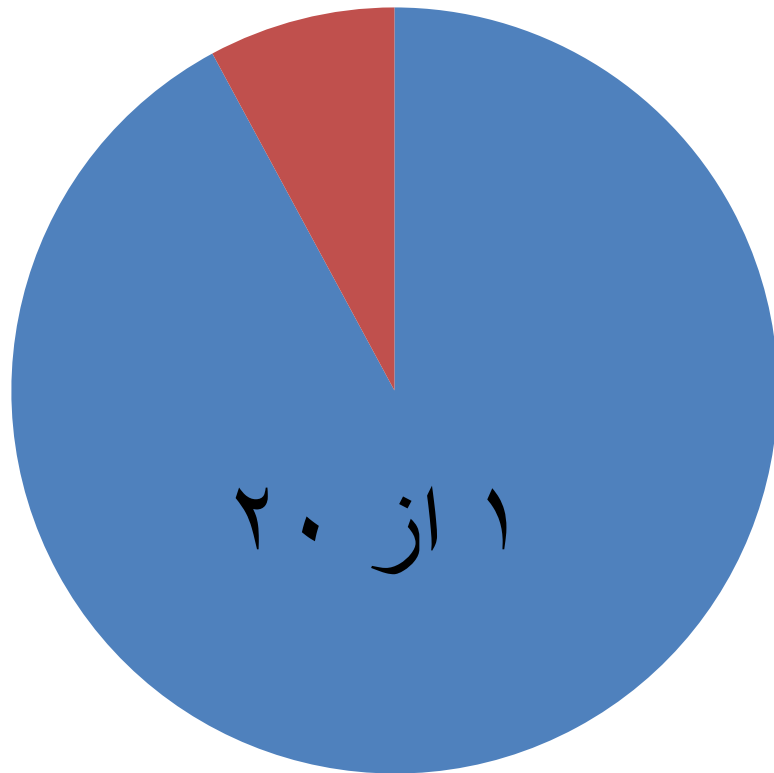
طی ۳ سال، جزء شرکت های

کارفرما می شوند

• ۷۵۰۰۰۰ کسب و کار

... و بسیاری خواستار رشد هستند  
Autio, Hancock, (2005)

۵۰+ کارگر در ۵ سال



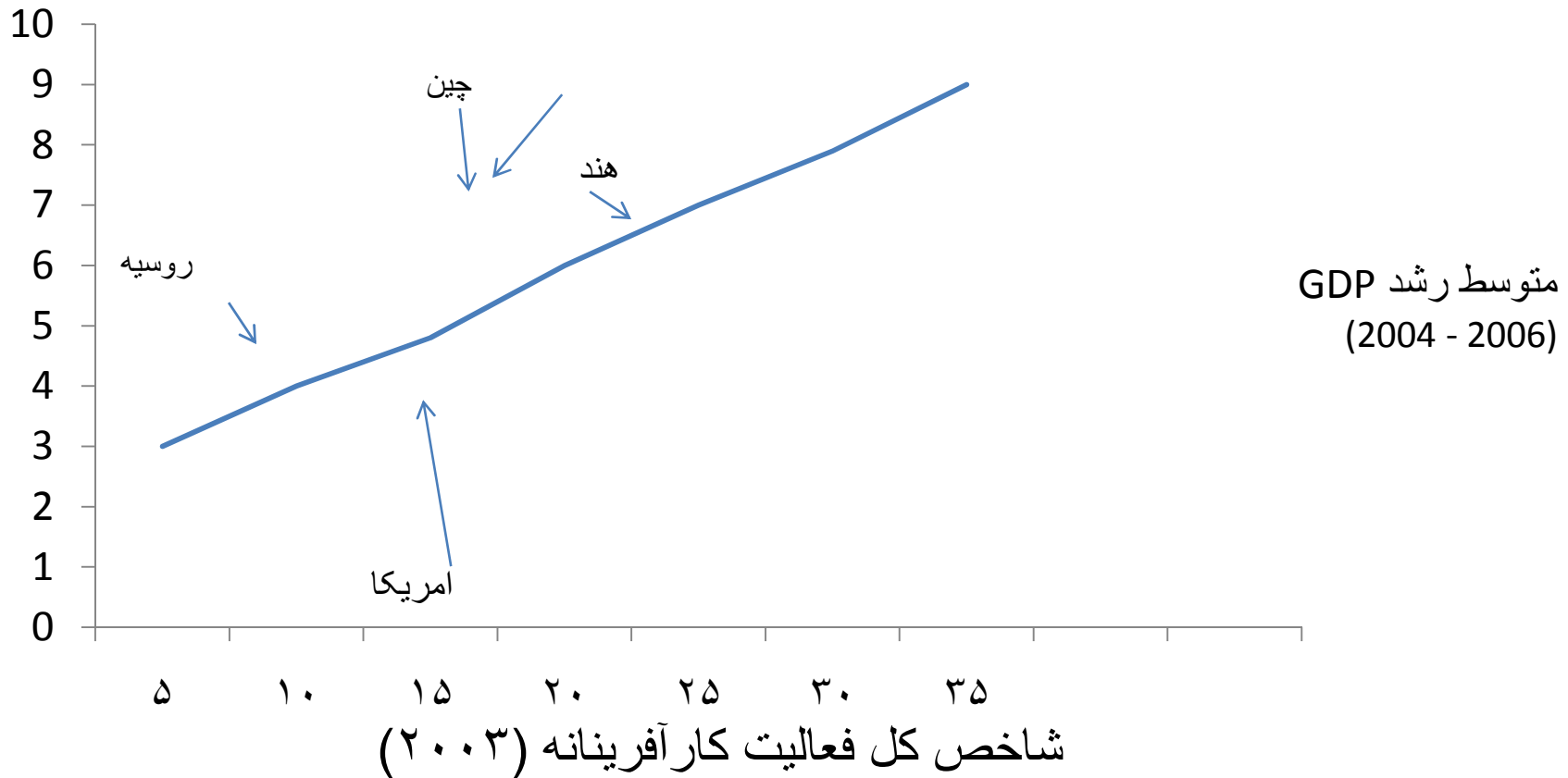
۲۰+ کارگر در ۵ سال



استارت آپ ها و شرکت های جدید التاسیس

# کارآفرینان بیشتر به معنای رشد اقتصادی بیشتر است... در سطح ملی و....

## شاخص کارآفرینی ملی و رشد GDP

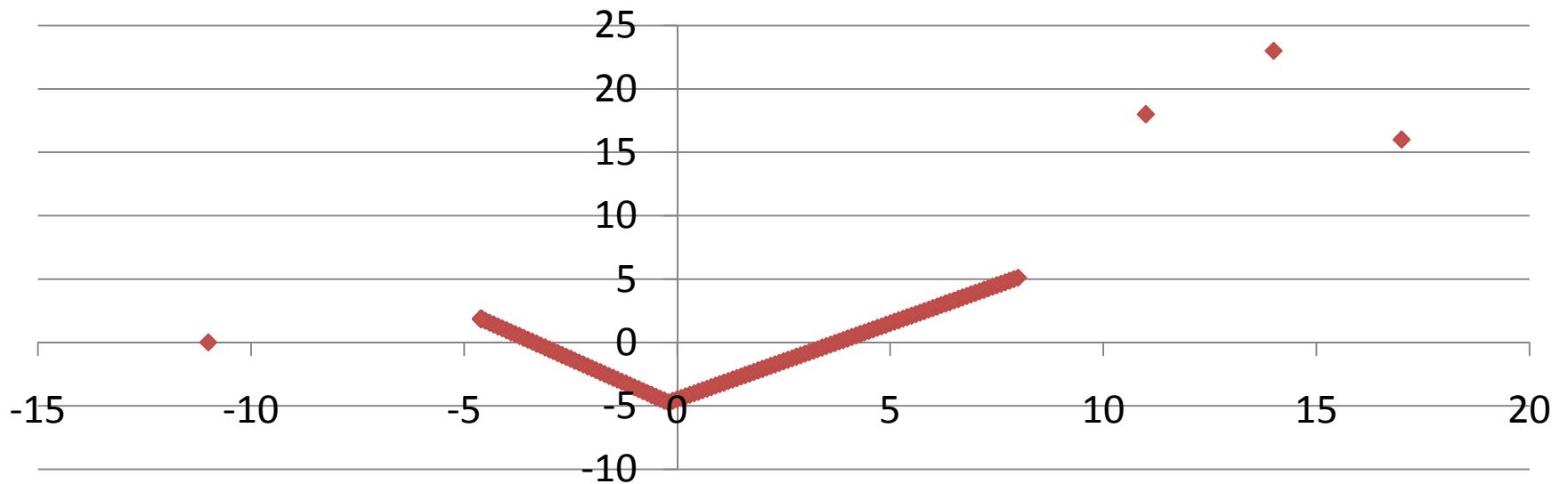


Source: Global Entrepreneurship Monitor, 2003 and International Monetary Fund

# ...در سطح منطقه ای

رشد کارآفرینانه منطقه ای و رشد اشتغال

رشد اشتغال (حقوق و دستمزد: ۲۰۰۶-۱۹۹۰)



رشد مالکیت منطقه ای (۱۹۷۰-۱۹۹۰)

Calculations based on BEA, Regional Economic Information System data

# اهداف سیاست گذاری

- کار آفرینان **بیشتر**
  - افزایش تعداد
- کار آفرینان **قوی تر**
  - افزایش نرخ بقا
- کار آفرینان با **رشد بالای بیشتر**
  - افزایش کار آفرینانی که ایجاد شغل و ثروت می کنند



# اهداف برنامه ها

- کار آفرینان بیشتر در **کانال**
- کار آفرینان بیشتری که در **جامعه خود** باقی می مانند
- کار آفرینان **آگاه تر**
- کار آفرینان **ماهر تر**
- کار آفرینانی که **ایجاد شغل** بیشتری می کنند
- **بهره وری** بیشتر کسب و کار

# مفاهیم کلیدی

## • کانال

- زیر ساختار یادگیری در طول عمر - برای کار آفرین شدن هیچ وقت زود یا دیر نیست
- ایجاد اجتماع بزرگ و متنوع از افراد با انگیزه زیاد - که از آن، جریان یکنواخت و تدریجی پیش برنده ها بوجود آید

# مفاهیم کلیدی

## • سیستم یکپارچه

- تمرکز بر ارتقا درجه ی تعداد قابل توجهی از استارت آپ ها به شرکت هایی که شغل با کیفیت ارائه می کنند
- برنامه های متعدد را هماهنگ می کند - آنها را جهت ارضای نیازهای متنوع کارآفرینان بکار می گیرد
- جامعیت، انعطاف پذیر، از لحاظ فرهنگی حساس، یکپارچه، تجمعی

# مفاهیم کلیدی

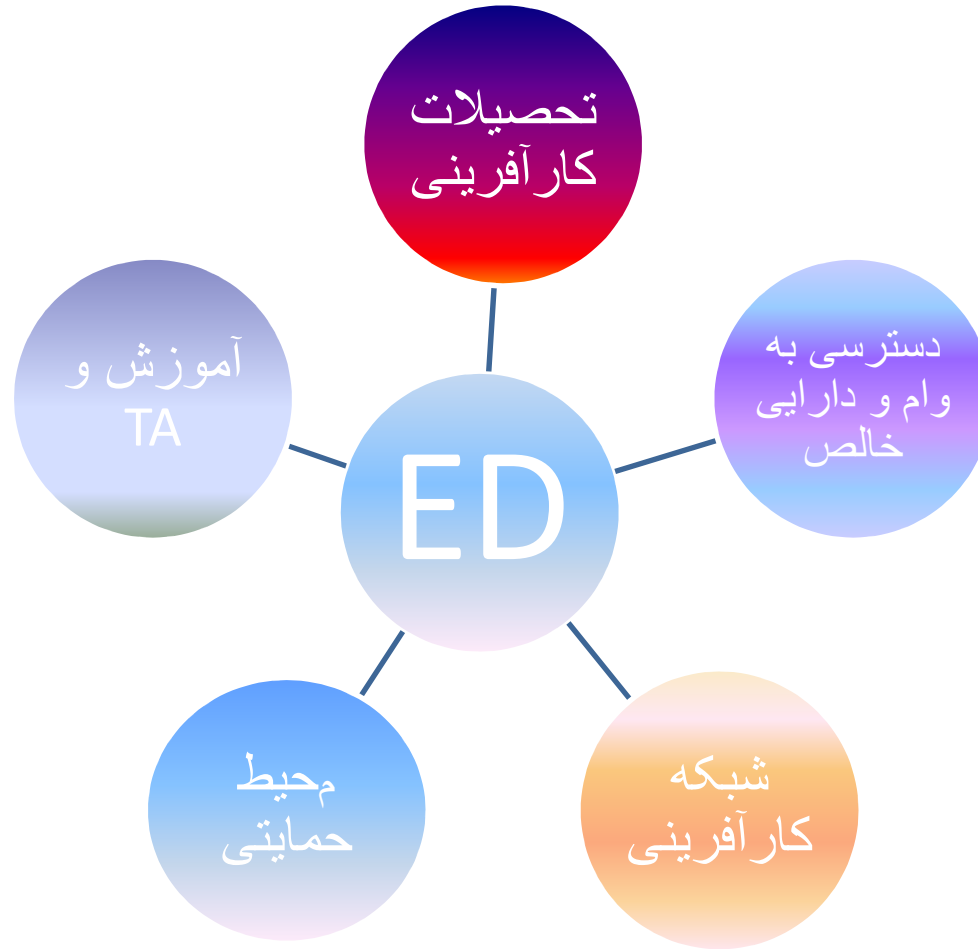
## • کانال ها

- تحصیلات کار آفرینی
- شبکه های کار آفرینی

## • سیستم ها

- دسترسی به آموزش، و کمک های فنی
- دسترسی به دارایی خالص و وام

# توسعه کارآفرینی ( ED )



# تحصیلات کارآفرینی

- تحصیلات کارآفرینی و تربیت جوانان بخش اساسی هر استراتژی توسعه اقتصادی روستایی است
- حفظ جمعیت، توسعه ارتباطات، رشد اقتصادی
- از ابتدایی تا دبیرستان و راهنمایی

# تحصیلات کارآفرینی

• از ابتدایی تا دبیرستان

- دوره های کسبی - DECA, FFA, BPA

- موفقیت جوانان

- NCEE - اقتصاد امریکا

- REAI

- NFTE

- موسسه کافمن / جامعه خرد / H-۴

- باشگاه های دختران و پسران

# تحصیلات کار آفرینی

## • کالج های دولتی و دانشگاهها

- انجمن ملی کار آفرینی کالج های دولتی
- مراکز توسعه روستایی منطقه ای RCCI / USDA
- یادگیری مستمر برای کار آفرینان حرفه ای
- شبکه کار آفرینی دانشکده کافمن



# دسترسی به سرمایه

- وام

- سیستم بانکداری بازرگانی

- CDFIs

- دارایی خالص

- - ملی - SBICs, NMVCCs, NMTC, شبکه الکترونیکی سرمایه گذاریهای فرشتگان (انجل)

- دولتی - KL مصوبه نوآوری روستایی، IA سرمایه گذاری اعتبار مالیاتی

- خصوصی - کوههای کنتاکی، RAIN (MN)

# آموزش و حمایت فنی

## • خدمات گسترده

- مراکز توسعه کسب و کار های کوچک
- SCORE
- مراکز رشد کسب و کار
- سازمان های توسعه منطقه ای
- کنسول های RC & D
- سرویس های گسترش
- سازمان های توسعه کسب و کار های خرد

# شبکه های کارآفرینی

- به علت ایجاد اتصال با منابع سرمایه، کارگران جدید، اتحادهای استراتژیک، شرکا، فراهم کنندگان خدمات ، اطلاعات و آگاهی از بازار و تکنولوژی، ضروری هستند
- مبتکران – مراکز رشد، وب سایت های B2B، گروه های خریداران

# توسعه اقتصادی

- جذب

- قانع ساختن شرکت ها جهت آمدن به جامعه شما

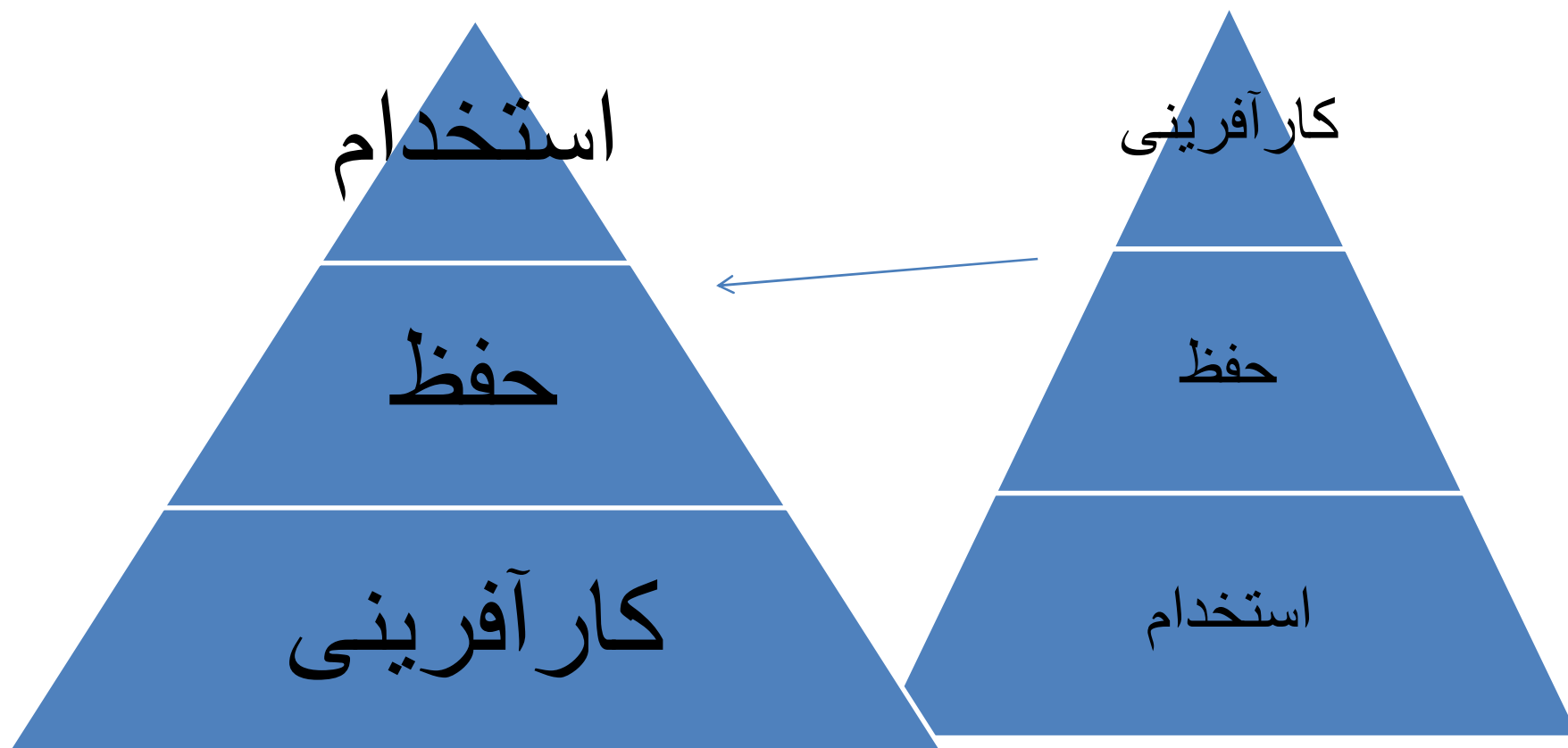
- حفظ

- جست و جو برای آنچه هم اکنون دارید

- کآفرینی

- رشد شغل و ثروت خود

# دوباره سازی هرم توسعه اقتصادی



# تفکر استراتژیک

• جذب ←

رقابت

← تفکر محدود

← همکاری

• حفظ ←

← مقاومت در برابر تغییر

← مباشرت

• کارآفرینی ←

← فردگرایی غیر اصولی

← خلاقیت و نوآوری

# توسعه اقتصادی جدید؟

## • اداره توسعه اقتصادی

هدایت برنامه توسعه اقتصادی فدرال بوسیله بهبود نوآوری و رقابت، جهت آماده سازی مناطق امریکا برای رشد و موفقیت در سطح جهانی

- حمایت از رویکردهای توسعه اقتصادی منطقه ای
- مشارکتی و هماهنگی دراز مدت
- حمایت از نوآوری و رقابت
- تشویق کارآفرینی

# توسعه اقتصادی جدید؟

- وزارت کشاورزی ایالات متحده
- توسعه روستایی – برنامه سرمایه گذاری مشارکتی روستایی ( صورت حساب مزرعه )
- حمایت از مناطق روستایی با مشوق ها، منابع جهت توسعه و اجرای استراتژی های جامع برای رقابت منطقه ای، نوآوری، شکوفایی
- تقویت جامعه چند بخشی و توسعه اقتصادی مشارکتی بر اساس مزیت رقابتی دارایی محور مناطق روستایی- نوآوری، کارآفرینی، مشاغل کیفی
- تقویت همکاری ها جهت فراهم نمودن متخصصان فنی حرفه ای، ظرفیت نهادی، اقتصاد مقیاس
- اهرمی کردن سرمایه گذاری های خصوصی، غیر انتفاعی و بشر دوستانه



# رقابت منطقه ای

- مناطق اقتصادی واحد های پایه ای **رقابت** جهانی هستند (مایکل پورتر)
- **نوآوری و کارآفرینی** در زمینه منطقه ای موتورهای ایجاد شغل، رشد، و رونق هستند (کمیته SACI)
- **خلاقیت** عاملی است که باعث تمایز مناطق موفق در اقتصاد جدید می شود

# رقابت منطقه ای

## • کنسول رقابت

- $\Delta$  رشد با ثبات بهره وری  $\Delta$  شوک‌کافی منطقه ای
- = تبدیل **دارایی ها** به سرمایه های اطلاعاتی، ارزش افزوده ؛  
 $\neq$  بهره برداری از ناحیه، منابع طبیعی، نیروی کار ارزان
- به بهره وری همه صنایع و دارایی ها بستگی دارد؛ بهره وری بر اساس **نوآوری** مستمر
- **کارآفرینان** از طریق نوآوری، بهره وری دارایی ها را بیشتر می کنند

# عكس العمل كار آفرینی

- ایجاد جو و فرهنگی که کار آفرینان و کار آفرینی بتوانند شکوفا شود
- ۳ اصل سازماندهی
  - برخاسته از جامعه
  - منطقه محور
  - کار آفرین محور

## # ۱ برخاسته از جامعه

- جوامع محیط اولیه را تشکیل می دهند – موفقیت کار آفرین را به شدت تحت تاثیر قرار می دهد
- جوامع به ابزارها، منابع جهت تشخیص/ساخت دارایی ها، تصمیم سازی، یادگیری، نوآوری نیاز دارند
- همه بخش های جامعه باید دعوت/انتظار به مشارکت باشند

## # ۲ منطقه محور

- قدرت های سیاسی منطق اقتصادی ندارند، تعداد کمی منابعی جهت مطابقت دادن فرصت/نیاز دارند؛ همکاری منطقه ای گریز ناپذیر است
- فواصل قراردادی بین روستا و شهر باعث بوجود آمدن مسائل همکاری می شود، از راه حل های منطقه ای جلوگیری می کند
- کار آفرینان نیازمند دسترسی به محرکات اقتصادی منطقه ای هستند

## # ۳ کارآفرین محور

- توسعه کارآفرینی زمانی که برنامه ریزی شده و نا هماهنگ باشد غیر موثر است
- بیشتر برنامه ها نمی توانند بین کارآفرین ها با تحصیلات، مهارت ها، نوآوری های متفاوت، تمایز قائل شوند (L&L)
- نیازمند تفکر سیستمی است

# پروژه Kellogg/CFED

• سیستم توسعه کار آفرینی برای روستا های آمریکا

• ۴ هدف

- تقویت/افزایش سیستم های محتمل ED موجود
- جمع آوری و تسهیم فعالیت های موثر
- بر انگیزتن خواست ملی و منطقه ای در مورد توسعه کار آفرینی
- تشویق/پاداش تفکر و عمل حول سیستم های توسعه و همکاری

# شش مورد پایانی

- Hometown Competitiveness, NE
- Advantage Valley EDS, WV/OH/KY
- North Carolina's Rural Outreach Collaborative
- Oweesta Collaborative, SD/WY
- Connecting Oregon's Rural Entrepreneurs (CORE)
- Northern New Mexico EDS



## سه درس EDS

- تعهد، خلاقیت، و در دسترس بودن منابع برای همه روستاییان آمریکایی
- اصول کلیدی - سیستم ها، تمرکز بر مشتری، منطقه گرایی، اثربخشی - پذیرفته شده و مورد قبول هستند
- همکاری راه را برای روستاهای آمریکا روشن می سازد

# گسترش و کارآفرینی

- ۲۰٪ ماموریت های فرعی توسط دانشگاه ها انجام شده است، معمولا گسترش یا SBDCs؛ اکثرا گسترش را به عنوان شریک در نظر گرفتند
- بصورت بالقوه به عنوان تسهیل گر بنگاه عمل می کنند
- اتصال به منابع دانشگاهها، بازارها، تحقیقات بازار، حمایت فنی، دانشجویان کارورز
- شبکه ساز و کارگذار محلی/منطقه‌ای

برای اطلاعات بیشتر مراجعه کنید به :  
موسسه تحقیقات سیستم‌گذاری روستایی (RUPRI)

[www.rupri.org](http://www.rupri.org)

مرکز (RUPRI)

کارآفرینی روستایی

[www.ruraleship.org](http://www.ruraleship.org)

# جلسه بعدی

- May 9, 2008, 10:00 - 11:00 A.M., C.T.
- توسعه پایدار – آیا به یک جریان تبدیل خواهد شد؟
- UW- مافوق/گسترش استاد مربوط جری همبد
- موضوع جدید توسعه پایدار را مورد کاوش قرار می دهد.  
چه چالش ها و درسهایی برای ما که به دنبال توسعه جامعه خود هستیم دارد؟ در جلسه شرکت کنید زیرا جری تحقیقات خود در مورد نهضت توسعه پایدار را عرضه می کند و اینکه چگونه می توانیم عناصر کلیدی را برای توسعه جوامع خود به کار ببریم؟

# دسترسی به آرشیو

- جهت دسترسی به آرشیو برنامه امروز مراجعه کنید به:
  - <https://www.livemeeting.com/cc/wislineweb/vie>
  - W
  - نام خود را وارد کنید
  - شناسه ثبت : **7QTXF2-080411**
  - کلید ثبت : خالی بگذارید
  - ارسال
  - مشاهده را کلیک کنید
- این آرشیو تا دو هفته بر روی سایت باقی خواهد ماند

# فراموش نکنید

- از جستوجو گر خارج شوید
- تماس تلفنی را خاتمه دهید